

PAGE LAB



AXEL

SOLUZIONI SOFTWARE PER L'AUTOMAZIONE INDUSTRIALE



 un progetto italiano

Un sistema HMI adeguato a qualsiasi piattaforma

PageLab è stato progettato per realizzare interfacce HMI a bordo di **qualsiasi tipo di hardware industriale**, da sistemi dotati di semplici display LCD alfanumerici a piattaforme provviste di display a colori ad alta risoluzione.

Il **run-time** di PageLab è **estremamente economico in termini di risorse utilizzate** e può funzionare in abbinamento a sistemi operativi evoluti come Windows e Linux ma anche in strutture software senza alcun sistema operativo.

Un unico strumento per l'intera gamma di prodotti

La capacità di eseguire applicazioni HMI su qualsiasi sistema da la possibilità alla Vostra azienda di fornire un **unico strumento di programmazione** per un'intera gamma di prodotti, rendendo così più economica per i Vostri clienti l'adozione di ulteriori elementi, poiché potranno lavorare con uno strumento già familiare e **riutilizzare le applicazioni** scritte per i prodotti acquistati in precedenza.

Massima efficienza per le applicazioni più esigenti

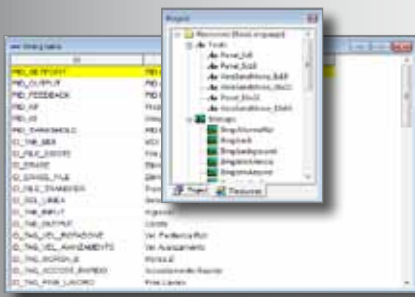
Differentemente dai più comuni sistemi HMI disponibili sul mercato, PageLab realizza l'interfaccia grafica del sistema mediante **codice compilato in linguaggio macchina**. La disponibilità di codice direttamente eseguibile dal microprocessore consente di ottenere **applicazioni HMI estremamente reattive** anche a bordo di sistemi non particolarmente efficienti.

L'integrazione in una suite omogenea di strumenti software che copre tutte le esigenze di automazione

PageLab si integra perfettamente con gli altri prodotti Axel quali l'ambiente di sviluppo PLC IEC 61131-3 (LogicLab), strumenti di configurazione e di configurazione di rete, un simulatore (SimuLab) e un ambiente di esecuzione Soft PLC (LLExec), offrendo una **suite software completa** capace di soddisfare tutti i requisiti del Vostro sistema di automazione.

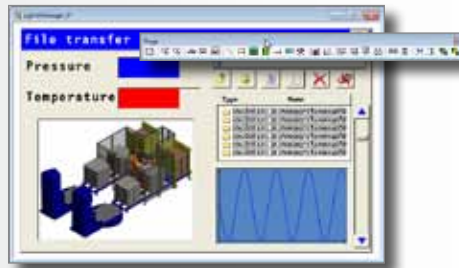


Dalla visualizzazione semplice alla più complessa.



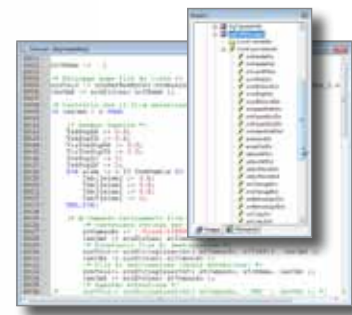
Supporto per le lingue

Supporto delle traduzioni in un numero a piacere di lingue.
Codifica UNICODE delle stringhe per la gestione di alfabeti estesi e disponibilità di più font all'interno di una singola applicazione.



Controlli

Disponibilità dei più comuni controlli di interfaccia (edit-box, bottoni, immagini bitmap, combo-box ecc.) e di diversi controlli avanzati (animazioni, grafici, trend, istogrammi).



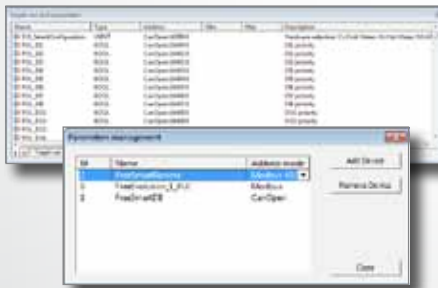
Scripting

Controllo e gestione degli eventi generati dall'interfaccia grafica (pagine e controlli) mediante un potente linguaggio di scripting conforme allo Structured Text IEC 61131-3. Possibilità di operare con variabili, funzioni, proprietà e metodi dei controlli.



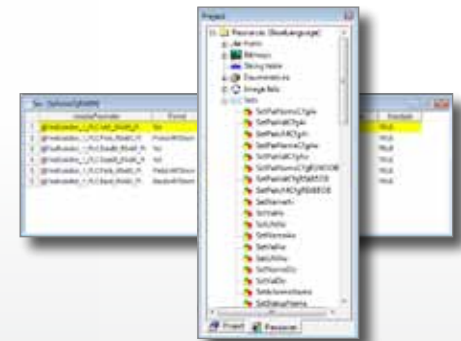
Variabili PLC

Rappresentazione ed interazione con le variabili delle applicazioni PLC in esecuzione sul sistema. Interfacciamento diretto con l'ambiente di sviluppo PLC LogicLab per la condivisione delle definizioni. Possibilità di creazione di variabili nel sistema HMI, sia locali alle pagine che condivise da tutta l'applicazione.



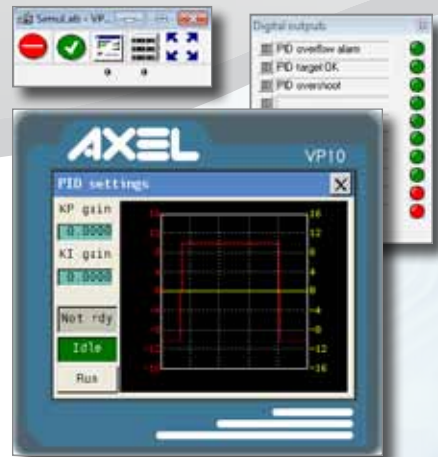
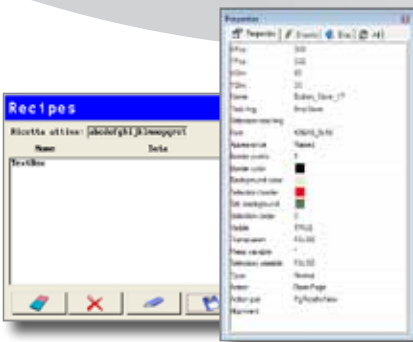
Accesso remoto

Connessione dei controlli grafici con variabili di sistemi remoti in comunicazione mediante bus di campo. Gestione della connessione contemporanea a più sistemi remoti attraverso diverse tipologie di bus di campo.



Ricette e data logging

Definizione di set di dati anche eterogenei per la gestione del salvataggio su e del caricamento da/verso file delle impostazioni di un sistema. Funzione di data logging per l'acquisizione continua dei valori di più variabili e del relativo salvataggio dei dati su file.



Componenti e template

Possibilità di definizione di componenti grafici custom mediante la composizione di più controlli base e delle relative funzioni di scripting. Analoga funzione per la definizione di pagine template.
Riutilizzo dei componenti custom e delle pagine template per mezzo di librerie.

Simulatore

Permette di eseguire fedelmente l'intera applicazione HMI sul PC di sviluppo. Può essere esteso con DLL Windows e personalizzato graficamente per riprodurre il comportamento del sistema reale.
Può eseguire contemporaneamente anche le applicazioni PLC sviluppate con LogicLab.

Per maggiori informazioni

Per informazioni su PageLab e le sue funzioni, su cosa significhi portare PageLab sul Vostro prodotto, sia esso un PC industriale oppure un sistema embedded di Vostra produzione, Vi invitiamo a scaricare il materiale informativo dal nostro sito Web.

➔ www.axelsw.it/download

Dall'area download del nostro sito Web, è possibile scaricare gratuitamente l'ultima versione di PageLab.

Potrete utilizzare progetti di esempio, crearne di Vostri e verificarne immediatamente il funzionamento con il simulatore integrato.

➔ www.axelsw.it/pagelab

Per ogni altra informazione su PageLab, vogliate contattarci direttamente per telefono o per e-mail.

➔ +39 0332 949600

➔ info@axelsw.it



AXEL s.r.l.
SOLUZIONI SOFTWARE PER L'AUTOMAZIONE INDUSTRIALE

Via del Cannino, 3
21020 Crosio della Valle (VA) Italy
Tel. +39 0332 949600
Fax. +39 0332 969315
info@axelsw.it
www.axelsw.it